

НАСТРОЕН НА ТЕБЯ.



Новая классика

**ГАЗОВЫЙ НАСТЕННЫЙ  
КОМБИНИРОВАННЫЙ  
КОТЁЛ FGG-K-24**



# Настенные газовые котлы FGG

Настенные газовые котлы серии FGG применяются для небольших систем отопления и горячего водоснабжения домов и коттеджей площадью до 300 кв.м или квартир с поквартирным отоплением площадью от 50 кв.м. Возможности котлов позволяют реализовать все существующие на сегодняшний день решения, связанные с инженерными коммуникациями современных зданий. Котлы серии FGG имеют закрытую камеру сгорания. За счет надежной и грамотной компоновки корпуса котлы отличаются низким уровнем шума. Нагрев воды контура ГВС происходит во вторичном пластинчатом теплообменнике.

## Газовая система:

- Непрерывная электронная модуляция пламени в режимах отопления и ГВС;
- Электронный розжиг;
- Котлы адаптированы к российским условиям. Устойчиво работают при понижении входного давления природного газа и низкой калорийности газа.

## Гидравлическая система:

- 3-ступенчатый циркуляционный насос с автоматическим воздухоотводчиком;
- Гидравлический блок выполненный из латуни;
- Первичный медный теплообменник имеет специальное покрытие для дополнительной защиты;
- Вторичный пластинчатый теплообменник из нержавеющей стали;
- Вертикально расположенный трехходовой клапан для стабильной работы в различных режимах;
- Встроенный манометр отображает давление в системе отопления;
- Быстрая подача горячей воды за счет специального датчика расхода воды контура ГВС;
- Стабильная работа при падении давления воды для ГВС до 0,5 Бар.

## Температурный контроль:

- Удобная панель управления с отдельной регулировкой температуры контура отопления и контура ГВС;
- Диапазон регулирования температуры в системе отопления от 35 до 85 °С;
- Диапазон регулирования температуры в контуре ГВС от 30 до 60 °С;
- Регулирование и автоматическое поддержание заданной температуры в контурах отопления и ГВС;
- Возможно подключение датчика комнатной температуры (в комплект поставки не входит);
- Цифровая индикация температуры обоих контуров.

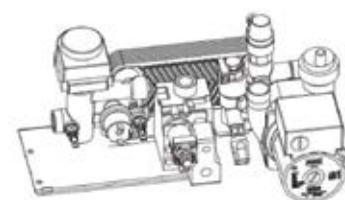
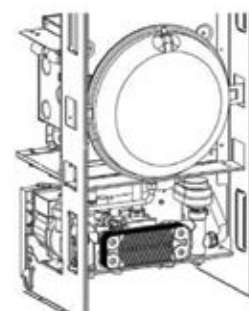
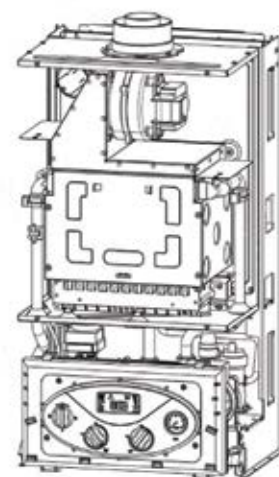
### Устройства регулирования и безопасности:

- Большой контрастный дисплей, отображающий информацию о режимах работы котла;
- Индикация используемой мощности горелки и температуры горячей воды;
- Электронная система самодиагностики и вывод кодов ошибок на дисплей;
- Контроль пламени электродом ионизации;
- Система защиты от блокировки насоса и трехходового клапана;
- Защитный термостат от перегрева воды в первичном теплообменнике;
- Надежная система контроля удаления продуктов сгорания;
- Плавный набор температуры при включении контура ГВС;
- Отдельный датчик ГВС для измерения температуры воды на выходе;
- Датчик давления в системе отопления – срабатывает при недостатке давления в контуре отопления;
- Предохранительный клапан в контуре отопления (3 Бара);
- Система защиты от замерзания;
- Устойчивая работа при падении напряжения до 160 В;
- Поддерживает комнатные регуляторы температуры с потоками OpenTherm.



## ТЕХНИЧЕСКИЕ ДАННЫЕ WOLF FGG

Номинальная тепловая нагрузка	кВт	25.7
Минимальная тепловая нагрузка (в режиме модулирования)	кВт	11
Номинальная мощность	кВт	24
Минимальная тепловая мощность (в режиме модулирования)	кВт	9.6
Температура воды в системе отопления	°С	35 - 85
Температура воды в системе ГВС	°С	30 - 60
Максимальное рабочее давление (системы отопления)	бар	3
Максимальное рабочее давление (системы ГВС)	бар	10
Минимальное рабочее давление (системы ГВС)	бар	0.5
Удельный расход ( $\Delta T=30^{\circ}\text{C}$ )	л/мин	11.4
Объем расширительного бака (давление предварительной заправки: 1 бар)	Литров	6
Ширина	мм	400
Высота	мм	720
Глубина	мм	340
Масса	кг	32
Диаметр дымохода	Ø (мм)	60/100
Подающая/обратная линии		G3/4" – G3/4"
Подключение горячей воды/холодной воды		G1/2" – G1/2"
Подключение газа		G3/4"
Электрическое подключение В~/Гц 230/50	В	230
Потребляемая электрическая мощность	Вт	137
Класс защиты		IP44
Давление подключения природного газа	мбар	20
Давление подключения сжиженного газа	мбар	37
Класс по выбросам окислов азота		3



**WOLF** НАСТРОЕН НА ТЕБЯ.

Дочернее предприятие Wolf GmbH

ООО «Вольф Энергосберегающие системы»

г. Москва, Березовая аллея, д. 5а, стр.1-3, БЦ «Березка», 4 этаж

г. Санкт-Петербург

г. Уфа

г. Краснодар

г. Екатеринбург

Техническая поддержка

[www.wolfrus.ru](http://www.wolfrus.ru)

Тел: +7 (495) 287 49 40

Тел: +7 (812) 718 62 50

Тел: +7 (927) 326 38 63

Тел: +7 (928) 435 77 14

Тел: +7 (495) 287 49 40

[info@wolfrus.ru](mailto:info@wolfrus.ru)

[spb@wolfrus.ru](mailto:spb@wolfrus.ru)

[ufa@wolfrus.ru](mailto:ufa@wolfrus.ru)

[krasnodar@wolfrus.ru](mailto:krasnodar@wolfrus.ru)

[service@wolfrus.ru](mailto:service@wolfrus.ru)

Факс: +7 (495) 287 49 41

Клуб партнеров Wolf - Wolf Бонус [www.wolfbonus.ru](http://www.wolfbonus.ru). Призы ждут каждого!

Любые вопросы, в том числе по программе лояльности,

вы можете задать по бесплатному номеру горячей линии в России: 8 (800) 100 21 21